

WAKACJE 2008



profesjonalna
kadra

wysokiej
klasy materiały
dydaktyczne

5 godzin
zajęć
językowych
dziennie

obozy i kolonie języków obcych

eMKA
KSM

Szkoła Języków Obcych

949 zł

849 zł

Białe Dunajec

obozy językowo - taneczne

1

Dołącz do nas!!!

Zapraszamy do podniesienia swoich umiejętności językowych na wakacyjnych koloniach i obozach języków obcych (angielskiego i niemieckiego). Zapraszamy właśnie Ciebie do uczestnictwa w koloniach i obozach, podczas których nie tylko będziesz miał możliwość zdobycia wiedzy w skuteczny sposób, ale również mile spędzisz czas zwiedzając piękne zakątki naszej Ojczyzny.

Zapraszamy na kolonie i obozy:

- językowo-konne
- językowo-taneczne
- językowo-turystyczne
- językowo-kulturoznawcze

Zapewniamy:

- profesjonalną kadre dydaktyczną, opiekę pedagogiczną
- materiały dydaktyczne opracowane przez nauczycieli akademickich
- 5 godzin dziennie zajęć językowych: konwersacji, spotkań w grupach, ćwiczeń słuchowych, gramatycznych, gier i zabaw w języku obcym
- zakwaterowanie oraz 4 posiłki dziennie
- w zależności od miejsca turnusów: jazdę konno, kurs tańca, wycieczki górskie, wycieczki autokarowe do największych skarbów polskiej kultury, rekreację nad jeziorem, konkursy z nagrodami i inne atrakcje turystyczne
- opiekę medyczną i ubezpieczenie uczestników
- gratis - kwartalną prenumeratę miesięcznika "Wzrastanie" - w każdym numerze lekcja języka angielskiego

Atrakcyjna cena - już od 799zł !!!

Kartę zgłoszenia oraz wszelkie szczegółowe informacje można uzyskać w naszych biurach (adresy na każdej stronie folderu) oraz na:

www.ksm.org.pl

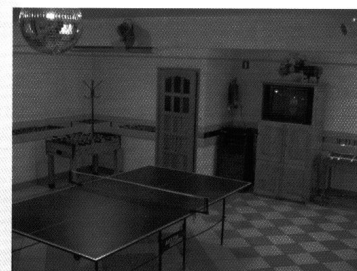
Uwaga: do karty zgłoszenia prosimy dołączyć kopię dowodu przedpłaty w wysokości 300 zł.

	data	język	poziom	wiek
949 zł	28.07 - 06.08.2008	angielski+taniec	średniozaawansowany	14-19
849 zł	28.07 - 06.08.2008	angielski+taniec	zaawansowany	14-19
949 zł	06.08 - 15.08.2008	angielski	średniozaawansowany	14-19
849 zł	06.08 - 15.08.2008	angielski	zaawansowany	14-19

Ośrodek Wypoczynkowy "DUNAJEC" położony jest w malowniczej części Białego Dunajca z dala od ruchliwej Zakopanki, w zacisznym miejscu, nad piękną górską rzeką - Białym Dunajcem. Z jego okien widać zachodnią część pasma Tatr, aż po krzyż na Giewoncie. Bardzo kuszący turystycznie teren Białego Dunajca i jego okolice dysponują wieloma atrakcjami.



Uczestnicy przejdą kurs tańca towarzyskiego oraz odbędą wędrowkę po Tatrach pod opieką przewodnika, zwiedzą Zakopane, będą poznawać kulturę podhalańską oraz będą mieć możliwość relaksowania się w gorących źródłach geotermalnych.



Ośrodek dysponuje pokojami 2, 3 i 4 osobowymi z pełnym węzłem sanitarnym i TV. W razie nie pogody, atrakcje oraz wyposażenie którymi dysponuje ośrodek takie jak: sala dyskotekowo-projekcyjna, sprzęt sportowy oraz sąsiadująca sala gimnastyczna, nie pozwalają na nudne spędzanie czasu.

Uwaga! Istnieje możliwość zorganizowania dojazdu z Tarnowa.

Zgłoszenia i informacje:

Biuro KSM Diecezji Tarnowskiej
Pl. Katedralny 1/1, 33-100 Tarnów
tel./fax:(0-14) 621 32 18, biuro@tarnow.ksm.org.pl
pn-pt 8-16
Konto nr: PKO BP 76 1020 4955 0000 7702 0079 0873

zapisy

eMKA
KSM

Szkoła Języków Obcych

eMKA
KSM

Szkoła Języków Obcych

www.tarnow.ksm.org.pl

2

Murzasiczle k/Zakopanego

obozы językowo-turystyczne

945zł

data	język	poziom	wiek
07.07 - 16.07.2008	angielski	średniozaawansowany	14-19
07.07 - 16.07.2008	angielski	zaawansowany	14-19
16.07 - 25.07.2008	angielski	średniozaawansowany	14-19
16.07 - 25.07.2008	angielski	zaawansowany	14-19

Murzasiczle to znana miejscowość turystyczna u podnóża Tatr, ok. 7 km od Zakopanego - stolicy polskich gór. Stąd rozciągają się wspaniałe widoki na Tatry polskie i słowackie.

Bliskość licznych szlaków turystycznych pozwoli uczestnikom na aktywny wypoczynek m.in. w Tatrzańskim Parku Narodowym, a poznawana podczas zwiedzania Zakopanego tradycyjna drewniana zabudowa i obecność folkloru zaznajomi ich z kulturą Podhala.



Ośrodek w Murzasiczlu oferuje pokoje 2, 3, 4 osobowe z pełnym węzłem sanitarnym i TV. Ośrodek posiada dużą ilość atrakcji, zarówno na pogodę słoneczną (ogrodzone boiska sportowe, plac zabaw i grill), jak i na deszczową (sala ze stołem do ping-ponga, 2 salony, TV, przestronna jadalnia).

Uwaga! Istnieje możliwość zorganizowanego dojazdu z Krakowa.



Murzasiczle k/Zakopanego

obozы językowo-turystyczne

945zł

data	język	poziom	wiek
13.08 - 22.08.2008	angielski	wczesne stadium nauki	10-14
13.08 - 22.08.2008	angielski	średniozaawansowany	10-14

Opis ośrodka na poprzedniej stronie w ofercie nr 2.
Uwaga! Istnieje możliwość zorganizowanego dojazdu z Krakowa.

949zł

Kacwin k/Niedzicy

obozы językowo-kulturoznawcze

4

data	język	poziom	wiek
02.08 - 11.08.2008	angielski	średniozaawansowany	14-19
02.08 - 11.08.2008	angielski	zaawansowany	14-19



Kacwin koło Niedzicy to malownicza miejscowość granicząca ze Słowacją. Położona jest w bliskości Pienińskiego Parku Narodowego i Jeziora Czorsztyńskiego, po którym uczestnicy odbędą rejs statkiem. Okolica bogata jest w atrakcje turystyczne - przełom Dunajca, wąwóz Homole, szczyty Pienin, jak również w zabytki architektury - średniowieczne zamki w Niedzicy i Czorsztynie, kościoły w Kacwinie, Trybszu oraz Dębnie.

W czasie obozu uczestnicy, oprócz nauki języka angielskiego, zapoznają się z podstawami języka słowackiego, a podczas wycieczek pieszych i autokarowych na Słowację, zastosują go w praktyce.

Dom wczasowy „Kinga” oferuje pokoje 2, 3, 4 i 5 os. Na 2 pokoje przypada 1 łazienka. W domu znajduje się przestronna jadalnia, sale językowe, a na świeżym powietrzu altana, boisko do siatkówki i koszykówki oraz plac zabaw.

Uwaga! Istnieje możliwość zorganizowanego dojazdu z Krakowa.

Zgłoszenia i informacje:

Biurowisko Prezydium KSM
ul. Kopernika 9, 31-034 Kraków
tel./fax: (0-12) 422 42 99, biuro@pk.ksm.org.pl
pn-pt 8-16
Konto nr: BPH O/Kraków 52 1060 0076 0000 3200 0047 5263

eMKA
Szkoła Języków Obcych

www.ksm.org.pl

zapisy

Zgłoszenia i informacje:

Biurowisko KSM Archidiecezji Krakowskiej
ul. Wiślna 12/7, 31-007 Kraków
tel./fax: (0-12) 628 82 29, biuro@krakow.ksm.org.pl
pn-pt 9-17
Konto nr: Pekao S.A. 55 1240 2294 1111 0000 3723 4070

eMKA
Szkoła Języków Obcych

www.krakow.ksm.org.pl

zapisy

5

Pyzówka k/Nowego Targu

obozы językowo - taneczne

949zł

899zł

data	język	poziom	wiek
13.07 - 22.07.2008	niemiecki	wczesne stadium nauki	14-19
13.07 - 22.07.2008	niemiecki	średniozaawansowany	14-19
22.07 - 31.07.2008	angielski+taniec	wczesne stadium nauki	10-14
22.07 - 31.07.2008	angielski+taniec	średniozaawansowany	10-14

Pyzówka jest niewielką miejscowością położoną wśród łagodnych wzniesień, na wysokości ok. 700 m n.p.m. oddalona 10 km od Nowego Targu i 20 km od Zakopanego. Na wypoczywających czekają m.in. liczne szlaki turystyczne (m.in. do Ludźmierza) i ścieżki dydaktyczne.

Uczestnicy obozu tanecznego przejdą kurs tańca towarzyskiego prowadzonego przez instruktora tańca. Dodatkowo pod okiem instruktora tańca góralskiego poznają jego podstawy.



Dom wczasowy „Szeliówka” posiada pokoje 2, 3, 4 osobowe z łazienkami. W budynku do dyspozycji uczestników znajduje się bilard, stół do ping-ponga, piłkarzyki, sala ze sprzętem disco, DVD, video. Teren ośrodka wraz z basenem, boiskami, i miejscem na ognisko jest ogrodzony.

Uwaga!
Istnieje możliwość zorganizowanego dojazdu z Krakowa.



945zł

Kraków

obozы językowo-turystyczne

6

data	język	poziom	wiek
30.06 - 09.07.2008	angielski	wczesne stadium nauki	10-14
30.06 - 09.07.2008	niemiecki	wczesne stadium nauki	10-14
09.07 - 18.07.2008	angielski	średniozaawansowany	14-19
09.07 - 18.07.2008	niemiecki	średniozaawansowany	14-19
18.07 - 27.07.2008	angielski	średniozaawansowany	14-19
18.07 - 27.07.2008	angielski	zaawansowany	14-19

Kraków to królewskie miasto z wielkim dziedzictwem kultury oraz miasto kardynała Karola Wojtyły. Takie miejsca jak Wawel, Bazylika Mariacka, Sukiennice nie sposób jest pominąć przy zwiedzaniu tego pięknego miasta.

Jednak Kraków ze swoją bogatą ofertą turystyczną to nie tylko standardowe punkty w programie każdego turysty.



Mariacki Dom Rekolekcyjny powstał po gruntownej renowacji starego budynku zwanego przez niektórych „Rogiem Chochola”. Wnętrze budynku zawiera kilkanaście pokoi 2-6 osobowych z łazienkami. A za domem nad brzegiem strumyka wygospodarowany jest teren zielony. Na terenie ośrodka znajduje się stół do siatkówki, sala TV, boiska do piłki nożnej oraz do piłki siatkowej.

Uwaga! Zorganizowany przejazd w obie strony pociągiem relacji Zielona Góra - Kraków. Koszt dojazdu ok. 70zł.

Zgłoszenia i informacje:

Biurowisko KSM Archidiecezji Krakowskiej
ul. Wiślna 12/7, 31-007 Kraków
tel./fax: (0-12) 628 82 29, biuro@krakow.ksm.org.pl
pn-pt 9-17
Konto nr: Pekao S.A. 55 1240 2294 1111 0000 3723 4070

eMKA
Szkoła Języków Obcych

www.krakow.ksm.org.pl

zapisy

Zgłoszenia i informacje:

Biurowisko KSM Diecezji Zielonogórsko-Gorzowskiej
ul. Aliny 7, 65-329 Zielona Góra
tel.: (0-68) 453 92 73, fax: (0-68) 453 92 74, ksmzgz@zg.ksm.org.pl
pn-pt 8-16
Konto nr: BZ WBK S.A. O/Zielona Góra 10 1090 1535 0000 0000 5302 0728

eMKA
Szkoła Języków Obcych

www.krakow.ksm.org.pl

zapisy

7

Sokołów Podlaski

obozy językowo-taneczne
z nauką jazdy konnej

899zł

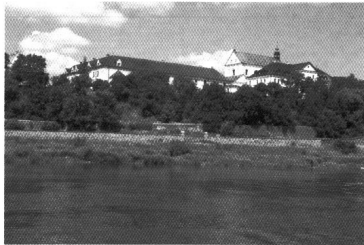
data	język	poziom	wiek
10.07 - 19.07.2008	angielski+taniec	średniozaawansowany	14-19
20.07 - 29.07.2008	angielski+taniec	średniozaawansowany	14-19

Sokołów Podlaski posiadający prawa miejskie od 1424 roku, od północy i wschodu otoczony jest dużym kompleksem lasów mieszanych Nadbużańskiego Parku Krajobrazowego, utworzonego w dolinie rzeki Bug.

Ośrodek mieści się w starym Dworze Ogińskiego, w którym w dawnych latach powstał utwór Polonez - Pożegnanie Ojczyzny. Uczestnikom zapewniamy pobyt w pokojach 2 - 5 osobowych z łazienkami. Na terenie ośrodka stołówka, kawiarenka, świetlica. Teren ośrodka jest strzeżony, a wewnątrz budynku po generalnym remoncie.

Uczestnicy obozu przejdą kurs tańca towarzyskiego pod okiem profesjonalnego instruktora, jak również podstawowy kurs jazdy konnej. Dodatkowymi atrakcjami będą całonocna wycieczka do Puszczy Białowieskiej, zwiedzanie Drohiczyzna czy przeprawa promem przez Bug.

Uwaga! Dojazd we własnym zakresie.



8

Murzasichle
k/Zakopanego
obozy językowo-turystyczne

945zł

data	język	poziom	wiek
21.07 - 30.07.2008	angielski	średniozaawansowany	14-19
21.07 - 30.07.2008	angielski	zaawansowany	14-19

Opis turnusu w ofercie nr 2. Więcej informacji o ośrodku na www.drohiczyn-ksm.pl
Uwaga! Istnieje możliwość zorganizowanego dojazdu z Krakowa.

Zgłoszenia i informacje:

Biurowisko KSM Diecezji Drohiczyńskiej
ul. Lipowa 84, 08-300 Sokołów Podlaski
tel./fax: (0-25) 787 74 11, ksm@ksm-drohiczyn.pl
pn-pt 8-16
Konto nr: PKO BP 55 1020 4476 0000 8802 0131 1133

eMKA

Szkoła Języków Obcych

www.ksm-drohiczyn.pl

zapisy

995zł

Zamek Bierzgłowski
k/Torunia
obozy językowo-turystyczne

9

data	język	poziom	wiek
04.08 - 13.08.2008	angielski	wczesne stadium nauki	10-14
04.08 - 13.08.2008	angielski	średniozaawansowany	10-14
13.08 - 22.08.2008	angielski	średniozaawansowany	14-19
13.08 - 22.08.2008	angielski	zaawansowany	14-19

Zapraszamy na obozy językowe do uroczej miejscowości Zamek Bierzgłowski, 15 km od Torunia - miasta Mikołaja Kopernika i przepysznych pierników!!!

Atmosfera gotyckiego zamku krzyżackiego z XIII w. pozwoli uczestnikom przenieść się w czas rycerskich przygód, pięknych księżniczek i wspaniałych przygód. Zamek Krzyżacki jest jedną z najstarszych obronnych budowli krzyżackich. Kompleks zamkowy składa się z zamku głównego i przedzamcza.



Nowo odremontowany ośrodek służy jako miejsce spotkań, szkoleń a także rekreacji. Zamek Bierzgłowski jest idealnym połączeniem tradycji z nowoczesnością. Miejsce to pełne jest spokoju i ciszy. Tutaj warto przyjechać!

Ośrodek zapewnia doskonałą domową kuchnię, zakwaterowanie w pokojach 2, 3 osobowych oraz po jednym pokoju 5 i 6 osobowym. Wszystkie pokoje wyposażone są w łazienki. W ramach obozów zapewniamy wycieczkę do Torunia, zwiedzanie zamku krzyżackiego oraz Obserwatorium Astronomicznego Uniwersytetu Mikołaja Kopernika.

Uwaga! Dojazd uczestników pociągiem z Wrocławia do Torunia, pod opieką naszej kadry, w Toruniu podstawiamy autokar (cena obozu nie obejmuje biletu PKP).

Zgłoszenia i informacje:

Biurowisko KSM Diecezji Legnickiej
ul. Nadbrzeżna 3, 59-220 Legnica
tel./fax: (0-76) 724 43 75, ksmld@perspectiva.pl
pn-pt 8-16 środa 10-18

Konto nr: Kredyt Bank S.A. O/Legnica 16 1500 1504 1215 0003 1636 0000

eMKA

Szkoła Języków Obcych

www.ksm.legnica.pl

zapisy

10

Zamek Bierzgłowski
k/Torunia
obozy językowo-turystyczne
z nauką tańca

995zł

data	język	poziom	wiek
21.07 - 30.07.2008	angielski+taniec	wczesne stadium nauki	10-14
21.07 - 30.07.2008	angielski+taniec	średniozaawansowany	10-14

Opis ośrodka na poprzedniej stronie.
Uczestnicy obozu przejdą kurs tańca towarzyskiego.
Uwaga! Dojazd we własnym zakresie.

11

Sikórz k/Płocka
obozy językowo-taneczne

799zł

data	język	poziom	wiek
30.06 - 08.07.2008	angielski+taniec	średniozaawansowany	14-19
30.06 - 08.07.2008	angielski+taniec	zaawansowany	14-19

Małowniczo położona miejscowość Sikórz znajduje się w odległości ok. 12 km na północny zachód od Płocka. Wyjątkowo piękne położenie Sikorza, w dolinie Skrzy Płockiej, dobry klimat i lasy od dawna przyciągają turystów i wczasowiczów.



Uwaga!
Dojazd we własnym zakresie.



Urok miejsca i życzliwość ludzi sprawiają, że czas wakacji upływa tu szybko i przyjemnie. Zapewniamy zakwaterowanie w pokojach 4-6 osobowych z łazienką. Ośrodek dysponuje 2 boiskami sportowymi, salami wykładowymi i bardzo dobrze wyposażoną siłownią.

Zgłoszenia i informacje:

KSM Diecezji Toruńskiej
ul. Moczyńskiego 8/10, 87-100 Toruń
tel./fax: (0-56) 621 14 12, ksm-torun@tlen.pl
pn-pt 8-16
Konto nr: Pekao S.A. O/Toruń: 27 1240 4009 1111 0010 1123 2314

eMKA

Szkoła Języków Obcych

www.ksm-torun.pl

zapisy

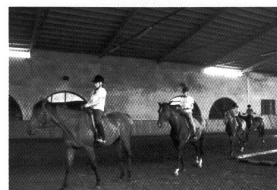
1100zł

Grabowiec k/ Torunia
obozy językowo-konne

12

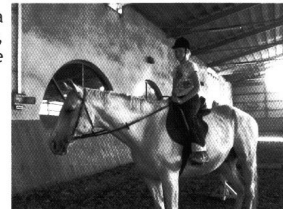
data	język	poziom	wiek
30.06 - 08.07.2008	angielski	wczesne stadium nauki	10-14
30.06 - 08.07.2008	angielski	średniozaawansowany	10-14
09.07 - 17.07.2008	angielski	wczesne stadium nauki	10-14
09.07 - 17.07.2008	angielski	średniozaawansowany	10-14
04.08 - 12.08.2008	angielski	wczesne stadium nauki	10-14
04.08 - 12.08.2008	angielski	średniozaawansowany	10-14

Zapraszamy na obozy do Grabowca. Jest to urocza kraina rozpostarta na leśnych nabeżach Wistwy, położona w powiecie toruńskim, oddalona zaledwie o 10 km od miasta Mikołaja Kopernika.



Zapewniamy zakwaterowanie w pokojach 2-5 osobowych, miłą atmosferę na zajęciach, 1 godzinę dziennie jazdy konnej pod okiem instruktora, dużo zabawy i oczywiście naukę języka angielskiego.

Uwaga! Dojazd we własnym zakresie.



Cały obiekt obejmuje 4 stajnie, 4 siodlarnie oraz wiele dużych padoków i pastwisk, na których konie mogą się cieszyć swobodą i ruchem. To idealne miejsce na wakacyjny wypoczynek. Kolonisci spędzą tu czas z dala od zgiełku, w cudownym i ekologicznym zaciszu.



Zgłoszenia i informacje:

KSM Diecezji Toruńskiej
ul. Moczyńskiego 8/10, 87-100 Toruń
tel./fax: (0-56) 621 14 12, ksm-torun@tlen.pl
pn-pt 8-16

Konto nr: Pekao S.A. O/Toruń: 27 1240 4009 1111 0010 1123 2314

eMKA

Szkoła Języków Obcych

www.ksm-torun.pl

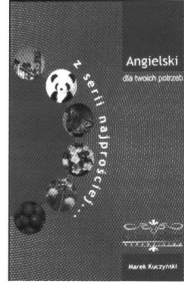
zapisy

Zapraszamy do podniesienia swoich umiejętności językowych na wakacyjnych koloniach i obozach języków obcych (angielskiego i niemieckiego)

Dlaczego My?

Już od przeszło dziesięciu lat Katolickie Stowarzyszenie Młodzieży Diecezji Zielonogórsko-Gorzowskiej prowadzi kolonie i obozy językowe. Wynikiem tej działalności jest powstanie Ogólnopolskiej Szkoły Języków Obcych "eMka".

Od strony merytorycznej szkołą kieruje wykładowca akademicki dr Marek Kuczyński, autor wielu podręczników - w tym bestselleru (pt. Angielski dla Twoich potrzeb) do nauki języka angielskiego, a także programów nauki wpisanych na listę Ministerstwa Edukacji Narodowej.

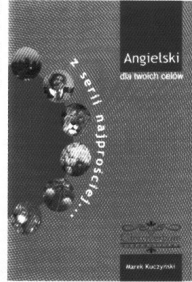


Materiały do nauki autorstwa dr Marka Kuczyńskiego rozwijają wszystkie umiejętności językowe: słuchania, pisanie, czytania i mówienia, jak również pozajęzykowe: spostrzegawczość, systematyczność i koncentrację.

Mogą być one skutecznie wykorzystane nie tylko na koloniach i obozach językowych, ale również na zajęciach w szkole, na kursach, jak i w warunkach domowych, dając dzieciom i młodzieży wiele satysfakcji.

Więcej na:

www.ksiegarnia-ksm.pl



Organizatorami obozów w ramach Szkoły Języków Obcych "eMka" są:

Katolickie Stowarzyszenia Młodzieży:
Diecezji Zielonogórsko-Gorzowskiej
Diecezji Toruńskiej
Diecezji Legnickiej
Archidiecezji Krakowskiej
Diecezji Tamowskiej
Diecezji Drohiczyńskiej

Projekt graficzny:
Marcin Nowak
marcinnowaq@gmail.com